

IMPIANTO MECCANICO

VENTILAZIONE MECCANICA CONTROLLATA

VENTILAZIONE

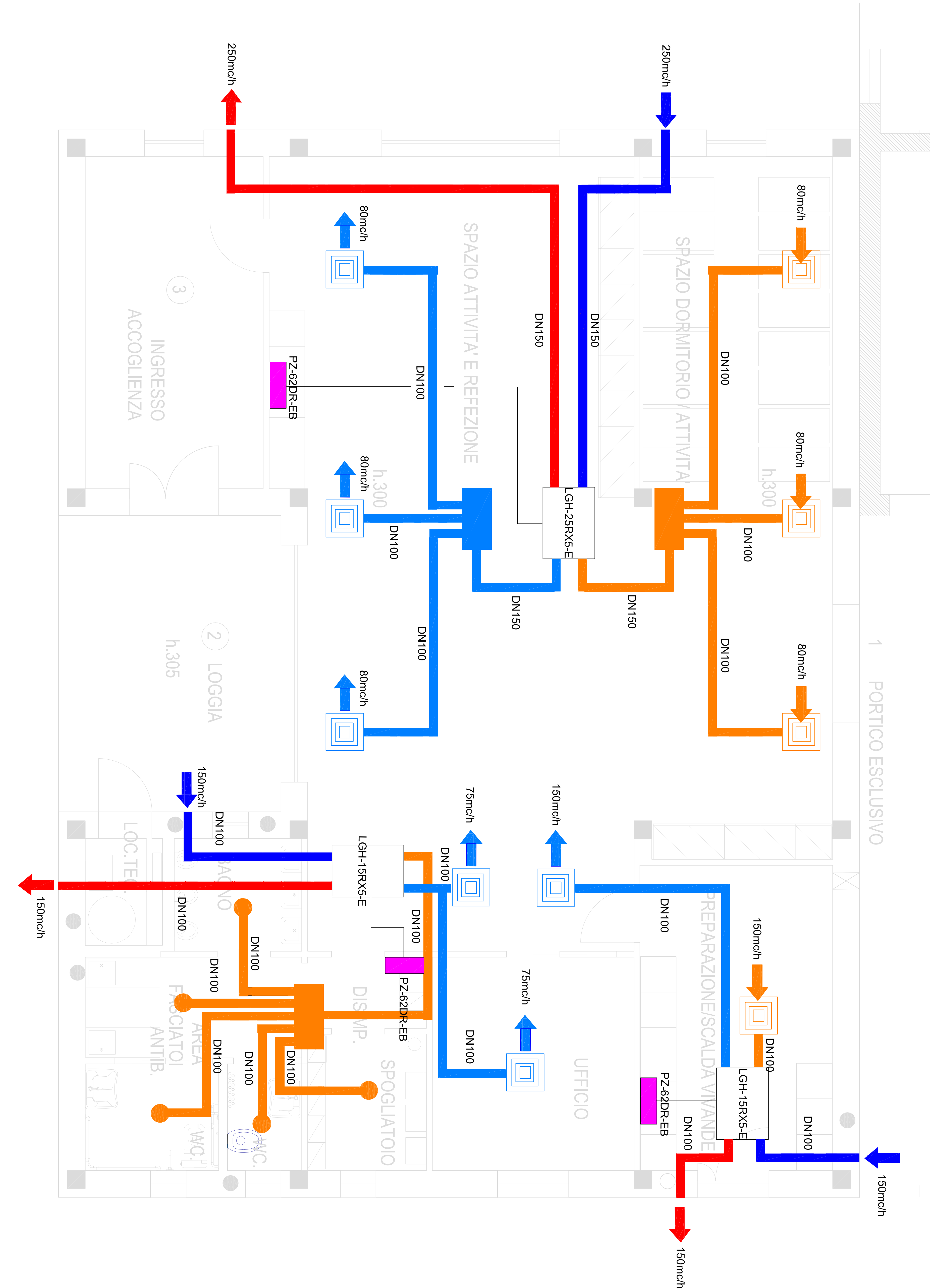
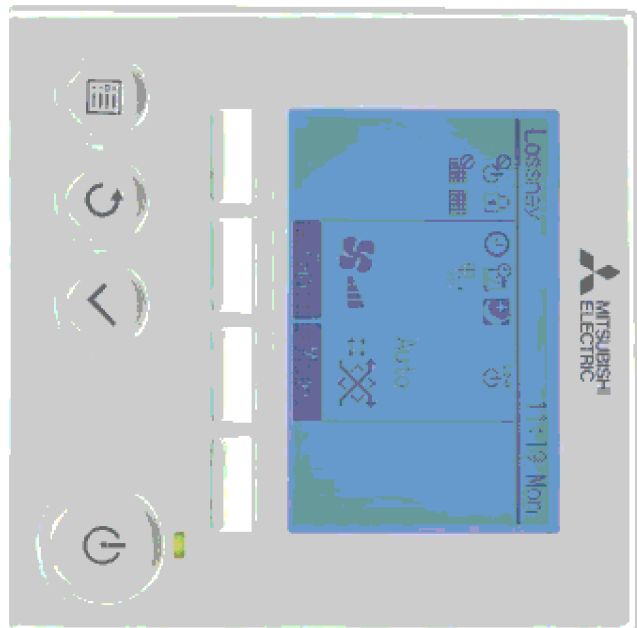
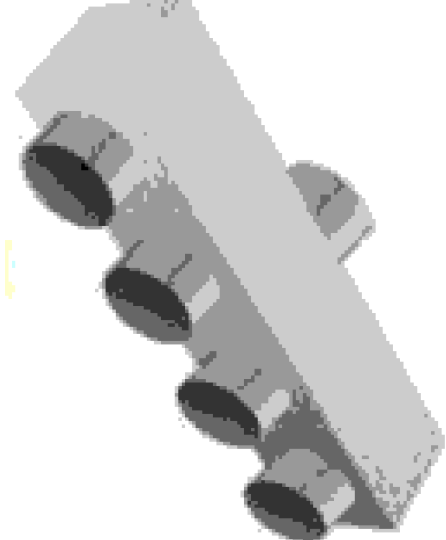
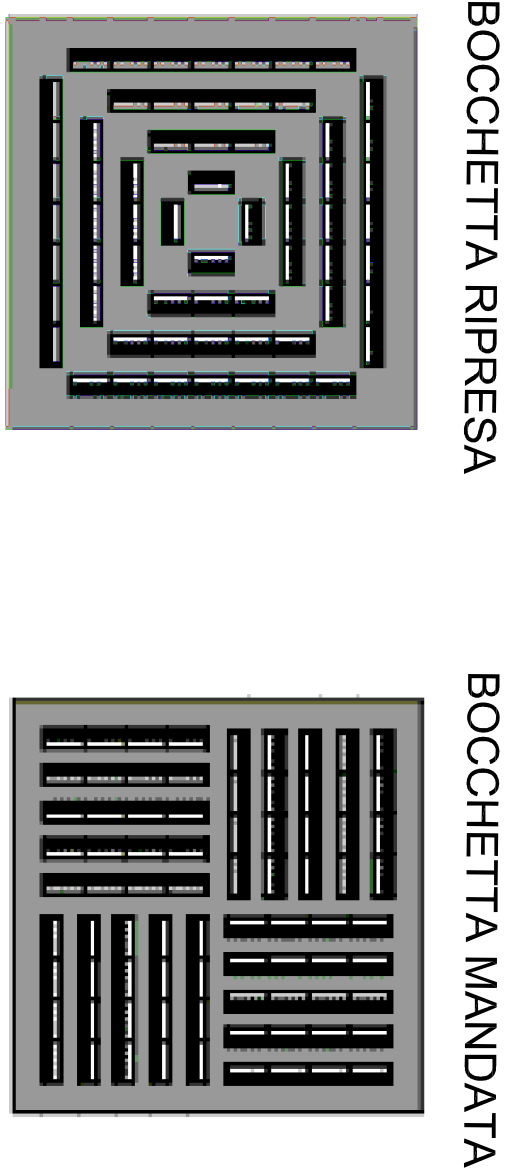
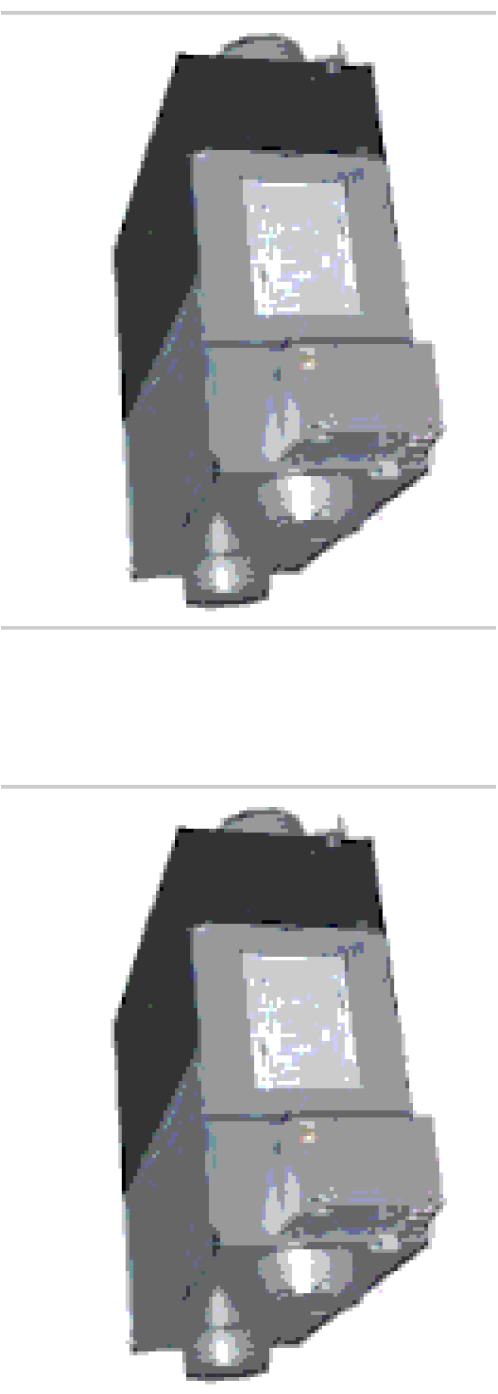


TAVOLA	COMUNE DI MONTE CREMASCO	DATA
	Oggetto PROGETTO ESECUTIVO REALIZZAZIONE DI NUOVO POLO PER L'INFANZIA CON COSTRUZIONE DI UN NIDO COMUNALE	Mag. 21
C	SCHEMI IMPIANTI VENTILAZIONE	SCALA
IL PROGETTISTA		IL PROPRIETARIO
DOTT. ING. DANILIO BISLERI		
A meno di 1000 m di distanza da un'area di interesse ambientale, con particolare riferimento alla presenza di aree di interesse ambientale, con particolare riferimento alla presenza di aree di interesse ambientale.		